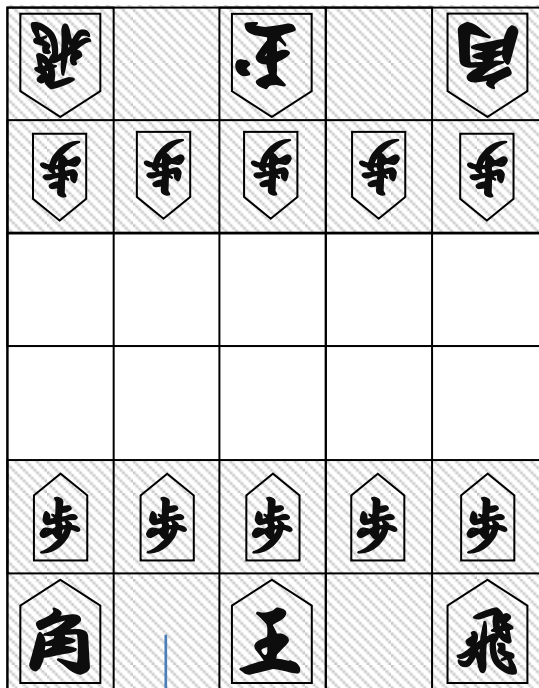


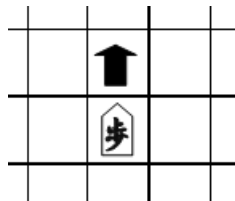
ミニそろばん将棋の遊び方

コマの置き方(最初)



しゃせんの部分は自分の陣地

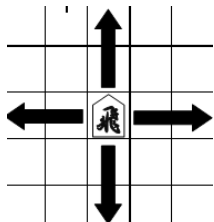
♪ 動き方 ♪



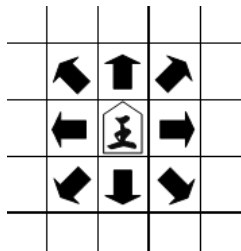
「歩」前に1マスだけ進む
駒のポイント
…1点 (裏: 2点)



「角」ナナメ方向に何マスでも進む
駒のポイント
…5点 (裏: 10点)



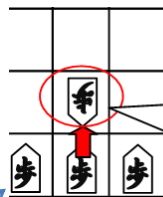
「飛」前後左右何マスでも進む
駒のポイント
…10点 (裏: 20点)



「王」全方向に1マスだけ進む

<ミニそろばん将棋ルール>

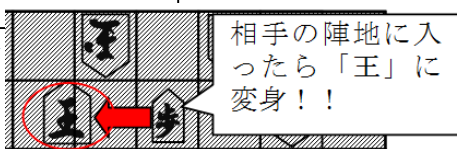
- ・時間……5分
- ・勝ち方…時間内に王様を取るか、最後ポイントが多い方が勝ち
- ・相手のコマと重なるとコマを取る事ができる。取ったコマは自分が使えるよ。
- ・自分のコマを飛び越える事はできない
- ・相手の陣地に入ると裏返しになって、「王」と同じ動きが出来ます。



相手のコマを取れる! 取ったら自分で使えるよ



自分のコマは越えられない!



相手の陣地に入ったら「王」に変身!!